

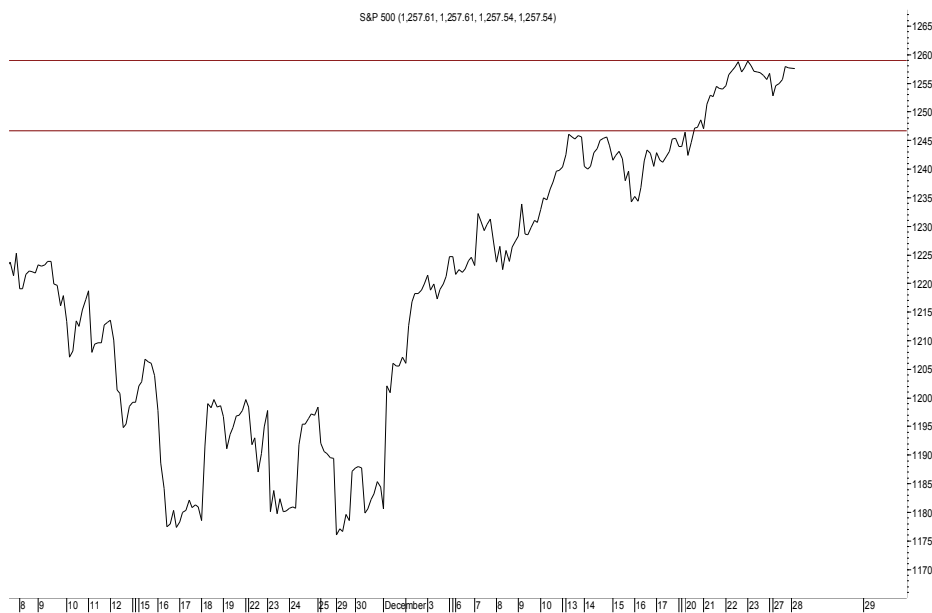


Внешние факторы

Brent



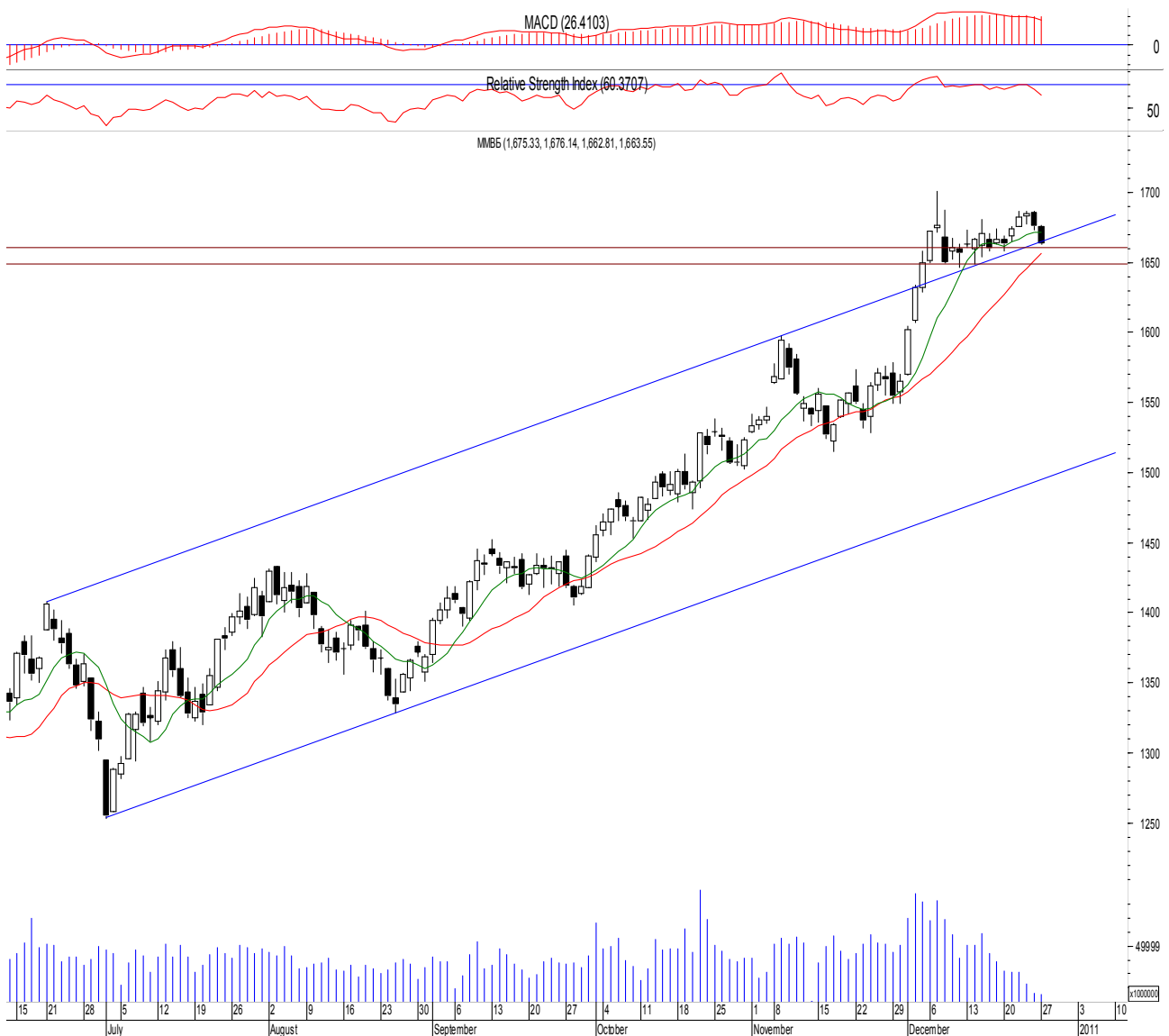
S&P 500





РОССИЙСКИЙ РЫНОК

Индекс ММВБ



В понедельник, 27 декабря, Индекс ММВБ продолжил снижение: закрытие прошло на уровне 1663,55 п. (-0,73%). Индекс может вернуться внутрь июльского восходящего канала: торговля на уровне верхней границы. В случае отскока вверх от этой линии вновь обретают значение уровни 1678/1686. Поддержки находятся на уровнях 1660/1650.



Газпром



Акции Газпрома в понедельник подешевели на 0,21% до 194,90 руб. Поддержка на уровнях: 194,1/193, хотя уже от текущих уровней возможен небольшой отскок. Сигналов на продажу для среднесрочных позиций пока не поступает: продавать обоснованно после прохождения ближайших поддержек. Сопротивления: 195,8/196,55/197,2.



Сбербанк –ao



Акции Сбербанка завершили первую на неделе сессию снижением на 1,04% (105,12 руб.). Сегодня вероятен отскок от линии тренда с августа. Сопротивления: 106,4/107,5. В случае пробития линии тренда целями будут 104,5/104. Осцилляторы нейтральны, что является хорошим техническим моментом для покупателей.



Лукойл



Котировки акций Лукойла в понедельник закрылись на отрицательной территории: 1735,70 руб. (-0,93%). Техническая диспозиция не изменилась: торговля идет в диапазоне, выход из которого возможен при прохождении 1770 (вверх) либо 1730 (вниз) руб. Сопротивления: 1770/1790. Цены на нефть стабильны. Технические уровни поддержки: 1736/1730/1710/1690.